



F10
Libre de choisir.
Évolution facile



Flexibilité pour soutenir votre progression professionnelle

La nouvelle unité F10 par Mocom, avec son groupe hydrique et son fauteuil stables fixés au sol, a été conçue pour utiliser des mises à niveau instantanées pour soutenir votre développement professionnel. Chaque fois que vous avez besoin d'un nouveau niveau de performance, votre équipement peut être doté de fonctions spécialisées et de technologies avancées pour vous permettre d'atteindre votre prochain objectif professionnel.

De plus, l'unité F10 peut être équipée des dernières innovations pour améliorer vos compétences et faciliter chaque tâche quotidienne. Elles comprennent des systèmes à commande vocale pour contrôler le fauteuil, une sélection de fonctions auxiliaires, voire la dictée d'observations simples dans les dossiers du patient. La technologie NFC avec des technologies portables vous connecte à votre unité et permet de définir de nombreux paramètres pour de nombreux dentistes.

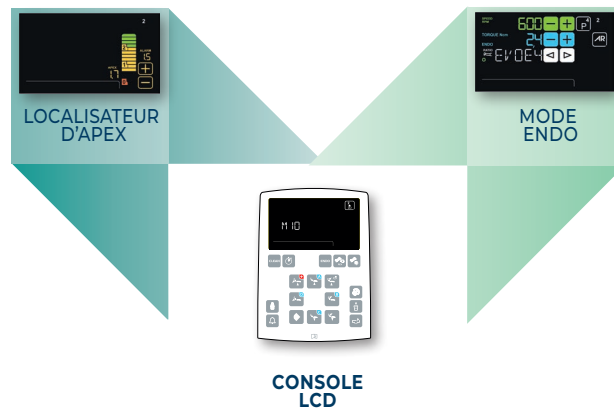
F10 monte en option une application interactive qui donne des indications rapides et intuitives sur l'état de différentes fonctions intégrées au moyen d'éléments à LED.

Un capteur intégré dans le fauteuil enregistre la présence du patient, fonction également utilisée pour les données statistiques. Enfin, un nouveau micromoteur sans balais comportant des DEL fluorescentes peut être intégré pour révéler les matériaux composites et augmenter votre capacité d'odontologie conservatrice.





ODONTOLOGIE CONSERVATRICE ET PROTHÉTIQUE



ENDODONTIE ET IMPLANTOLOGIE

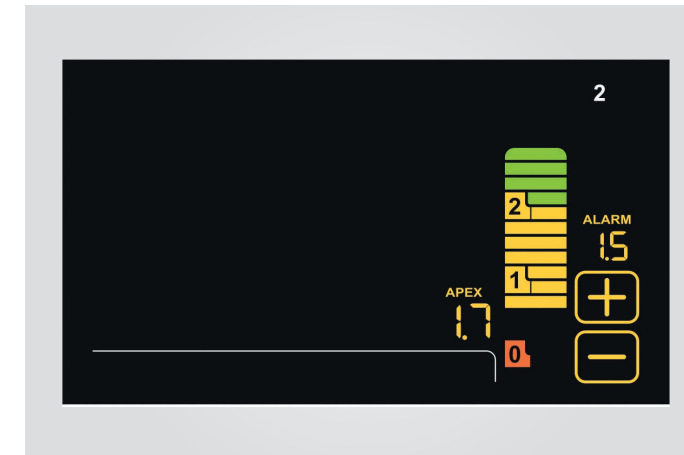


FONCTIONS SPÉCIALISÉES ET MULTIMÉDIA



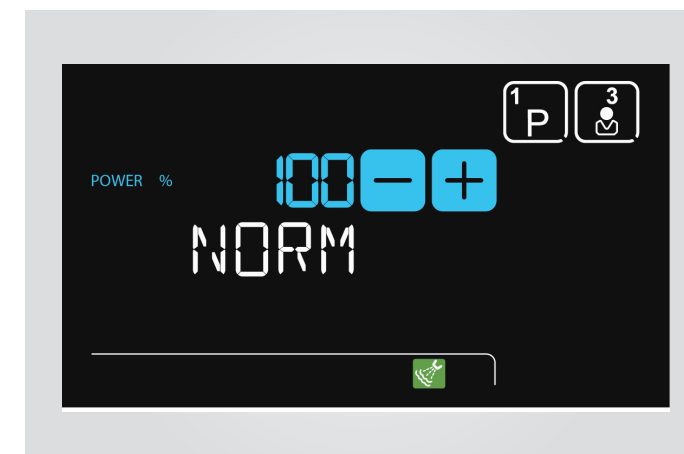
Commande supérieure

De série sur la nouvelle unité F10, l'écran tactile LCD affiche des informations sur les fonctions utilisées avec une clarté exceptionnelle. Chaque instrument et les appareils intégrés sont faciles d'accès. Le choix parfait pour l'odontologie et l'endodontie conservatrice, l'unité de commande permet d'effectuer des paramètres sur plusieurs profils jusqu'à 4 utilisateurs. Cela permet à chaque praticien de personnaliser les fonctions du crachoir, les positions de travail et les paramètres des instruments.



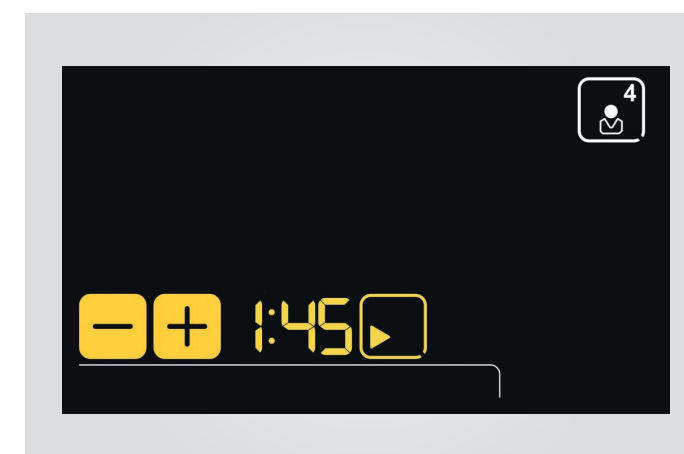
Localisateur d'apex

La distance de l'apex est affichée sur l'écran LCD pendant la phase d'instrumentation. Le rapprochement de l'apex est contrôlé par le logiciel et le praticien est averti par un signal audible/visuel.



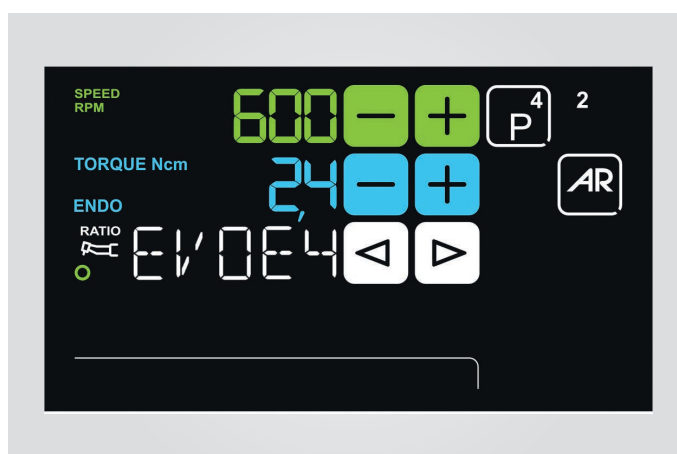
Fonctions du détartreur

Les praticiens utilisent l'unité de commande intuitive pour ajuster les paramètres de puissance pour la prophylaxie, mais aussi pour le traitement endodontique ou parodontal.



Timer

Chaque fois que les durées d'application doivent être contrôlées, comme pendant l'utilisation de gel de mordançage ou de composés, le timer intégré garde tout sous contrôle.



Endodontie

Intégré en option, avec le micromoteur i-MMs, le système pour l'endodontie offre des fonctionnalités complètes, notamment Autostop, Autoreverse et Autoforward, ainsi qu'un localisateur d'apex électronique. Pendant le traitement du réseau canalaire, l'unité de commande LCD en couleur affiche les données importantes pour donner au praticien le contrôle total de l'opération.

Instruments de dernière génération

Un excellent flux de travail et un traitement efficace sont la conséquence d'instruments totalement intégrés. La nouvelle unité F10 fixée au sol offre aux praticiens une gestion intuitive sur une sélection de micromoteurs de haute technologie, de détartreurs à ultrasons, de turbines, de contre-angles et d'autres pièces à main.



Détartreurs

Compatibles avec tous les meilleurs accessoires sur le marché, les détartreurs piézoélectriques sont disponibles avec une fibre optique pour l'éclairage LED et adaptés aux procédures de prophylaxie, d'endodontie et parodontales. Totalement autoclavables.



Lampe à polymériser

Avec un spectre d'émission permettant l'activation de la toute dernière génération de composites, la lampe à polymériser a une interface intuitive et une poignée rotative ergonomiquement avancée pour un accès facile aux deux arcs dentaires. La lampe dispose de 7 programmes de polymérisation, parmi lesquels le nouveau programme bagues qui consiste en 5 émissions de courte durée en succession rapide.



Micromoteur sans balais

Disponible avec ou sans éclairage LED, les i-MMr ou les i-MMrL sont légers, silencieux et sans vibrations. Ne nécessitant presque aucun entretien, ils sont idéaux pour les traitements conservateurs et prothétiques. La vitesse maximale peut être prédéfinie, le couple atteint 3,3 Ncm, la vitesse allant de 100 à 40 000 tours par minute avec un rapport de 1:1.

Disponible en option, le micromoteur peut être fourni avec une technologie à LED fluorescentes qui met en évidence les matériaux composites.



MM avec technologie à LED fluorescentes

En utilisant la technique d'identification par fluorescence avec des LED, les micromoteurs sans balais i-MMs FLUO et i-MMrL FLUO peuvent identifier la présence de matériaux composites dans les dents. L'ancien composite qui doit être retraité est révélé, permettant au dentiste de réduire la durée de chirurgie et d'opérer avec une précision et une sécurité accrues.

Technologies de pointe

Un choix immédiat ou une mise à niveau successive peuvent être effectués sous la forme de l'unité de commande Full Touch en option, qui tourne entre un affichage portrait et paysage sur le modèle Continental. Ce bijou de technologie moderne avec un afficheur capacitif de 7" et un microprocesseur puissant est disponible en deux versions.

Des graphismes clairs et intuitifs accélèrent les durées de traitement et facilitent la précision des paramètres. Aussi simple à utiliser qu'un smartphone moderne, l'unité de commande offre à l'utilisateur une expérience de pointe.

Une autre fonction en option est le système de commande vocale, qui minimise le contact physique avec les systèmes auxiliaires et facilite les tâches si une assistante n'est pas présente.



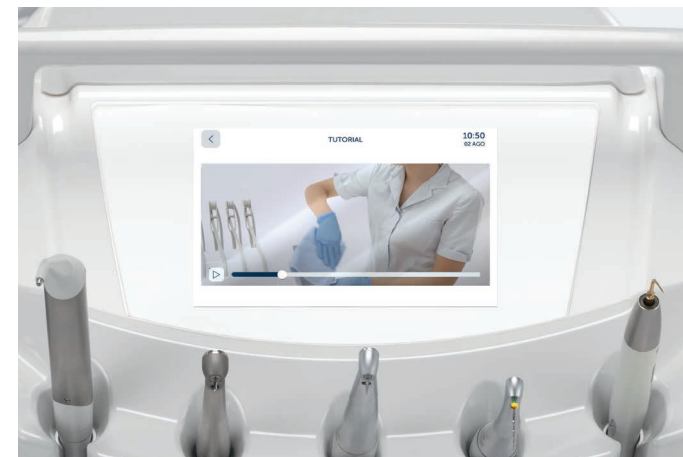
LED Pack interactif

Les différentes couleurs fournissent au praticien toute une série d'informations utiles, du mode d'utilisation d'un détartreur à l'avance des cycles de désinfection en cours sur l'unité de soins. Durant les traitements canaux avec un localisateur d'apex actif, la couronne de LED change de couleur et passe du vert au jaune puis au rouge en fonction de la distance de l'apex, et reproduit les couleurs de la barre sur la console. Une fois le chronomètre lancé, la couronne de LED s'éteint progressivement au fur et à mesure que le temps s'écoule, et clignote brièvement lorsque la minuterie s'arrête.



Clinic

Gère les mouvements du fauteuil, affiche les données pour un travail conservateur, l'endodontie et l'implantologie, et gère les dispositifs d'hygiène et les autres services accessoires. Les praticiens peuvent personnaliser chaque paramètre et l'enregistrement de plusieurs profils est possible jusqu'à 4 opérateurs différents.



Multimédia

Présente également un écran HD, un port USB et est compatible avec le contenu multimédia, qui peut être enregistré localement ou sur une clé USB, également pratique pour les consultants externes pour enregistrer/télécharger localement les paramètres personnels. La version Multimédia permet également la gestion des paramètres opératoires d'une application odontologique spécialisée.

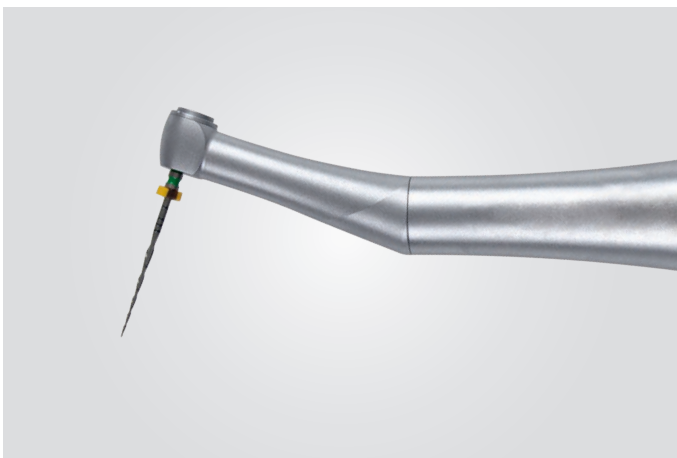


NFC

Grâce à la technologie NFC et un bracelet intelligent, les dentistes peuvent accéder à l'unité F10 pour personnaliser les paramètres importants. À proximité du symbole NFC sur l'élément praticien avec instruments, le bracelet connecte et active les préférences précédemment enregistrées de l'unité. 20 emplacements sont disponibles pour plusieurs opérateurs. Les paramètres comprennent les positions du fauteuil, l'écran tactile, l'éclairage scialytique et le crachoir, ainsi que les paramètres de fonctionnement pour les instruments intégrés.

Fonctionnalités pour les spécialistes

Avec la nouvelle unité de commande Full Touch en option de 7", le F10 supporte les technologies et les instruments de toute dernière génération, permettant les traitements des réseaux canaux et l'implantologie. L'intégration de tout point de vue entre tous les instruments, les applications et les bases de données complètes donnent lieu à un système intégré piloté par le microprocesseur puissant de l'unité. Les praticiens peuvent passer du mode conservateur au mode ENDO ou IMPLANT à tout moment. Le mode Full Touch offre des commandes conviviales, des paramètres personnalisés et affiche les données importantes spécifiques au traitement. Les versions Clinic et Multimédia adoptent une interface dédiée pour le traitement spécialisé en cours.



Contre-angle EVO E4

Conçu pour l'endodontie, le contre-angle EVO E4 avec un ratio 4:1 présente une tête miniaturisée pour un accès facile à toutes les zones de traitement. Recommandé pour le traitement endodontique en mode réciproquant et utilisant le localisateur d'apex intégré, il peut être stérilisé et est thermodésinfectable.



Les marques commerciales d'identification de limes endodontiques ne sont pas détenues par Cefla ou l'une de ses sociétés associées.



Implantologie

Un ensemble de systèmes intégrés pour les implantologues évite le besoin d'appareils autonomes qui prennent de la place. Par l'intermédiaire de l'unité de commande, les praticiens peuvent définir et enregistrer les paramètres cliniques pour chaque stade de traitement, de la préparation sur site au positionnement de l'implant.

Endodontie

Grâce à l'accès à une bibliothèque préchargée, l'unité de commande Full Touch gère le traitement avec des instruments rotatifs et avec des instruments en mode réciproquant, en mode optionnel. Avec le contre-angle dédié, le localisateur d'apex affiche la distance d'avec l'apex sur l'écran. Un avertisseur indique le rapprochement de l'apex et la rotation du micromoteur est automatiquement désactivée quand l'apex est atteint.

Pompe péristaltique

La pompe péristaltique est gérée par l'intermédiaire de l'unité de commande Full Touch et dispense des modules supplémentaires ou des chariots autour du fauteuil.

Courbes de couple

Les dentistes peuvent enregistrer les courbes de couple pendant le traitement. Les données sont produites dans un format exportable pour conserver une trace des valeurs de couple fourni et de serrage d'implant.

Micromoteur i-MMs

Facilement stérilisé, i-MMs (option) adapté à l'endodontie et à la chirurgie implantaire. Le contrôle du couple jusqu'à 70 Ncm quand il est combiné au contre-angle approprié de 20:1 de ratio, et les vitesses allant de 100 à 40 000 tours par minute en font la réponse parfaite lorsque des performances et un contrôle ultimes sont requis.



Ergonomie polyvalente

Ergonomiquement polyvalente, la version Continental de l'unité F10 avec un service au-dessus du patient est également très compacte avec le groupe hydrique et le fauteuil fixés au sol. L'élément praticien avec instruments est léger et intègre un capteur sur poignée en option pour un positionnement vertical facile et précis. La mobilité excellente du système de bras facilite le flux de travail et améliore le confort opératoire pour le chirurgien dentaire.



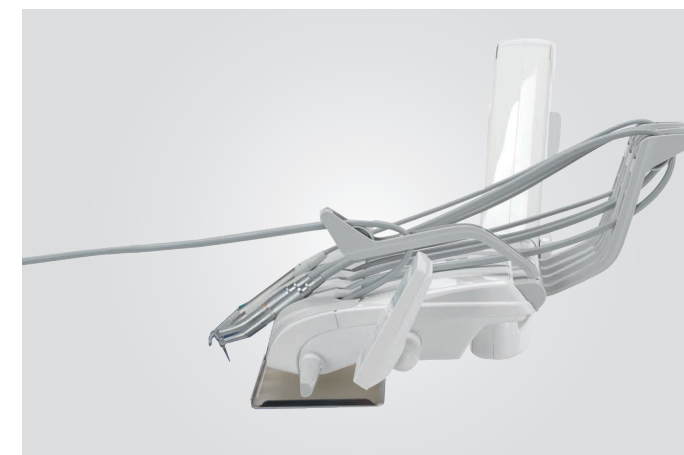
SideFlex

Des articulations SideFlex spéciales en option permettant aux leviers des instruments de se déplacer latéralement sans entraîner de fatigue pour le poignet optimisent la mobilité. Les leviers sont amovibles pour faciliter le nettoyage.



Plateau compact

Le porte-plateau contenu sous l'élément est en acier inoxydable. Simple à repositionner, il tourne facilement et peut être atteint par le praticien et par l'assistante.



Course de l'instrument

La course étendue des cordons de l'instrument permet d'atteindre facilement et sans effort toutes les positions opératoires autour du patient. Les instruments sont auto-équilibrés pour offrir un confort supplémentaire.

Conception fonctionnelle

Conçu fonctionnellement pour faciliter les mouvements réalisés par chaque dentiste lors de ses tâches quotidiennes, la version International F10 avec des cordons pendants présente un système de bras capable d'atteindre toutes les positions de travail autour de la zone opératoire. L'élément est compact et facile à manœuvrer, et les instruments sont simples à extraire grâce à la conception ergonomique du module et à l'inclinaison différente de chaque pièce à main.



Crachoir en céramique

Équipé d'un capteur optique pour remplir le verre, le crachoir tourne commodément pour offrir un flux de travail plus fluide et un confort supplémentaire pour le patient.



Tablette assistante

La tablette est disponible avec 4 ou 5 corps. En plus de la seringue et des canules d'aspiration, une caméra et une lampe à polymériser ou un instrument dynamique peuvent être installés. Un porte-plateau réglable en option est disponible.



Hauteur réglable

La tablette assistante est installée sur un bras articulé, permettant un réglage pratique de la hauteur.

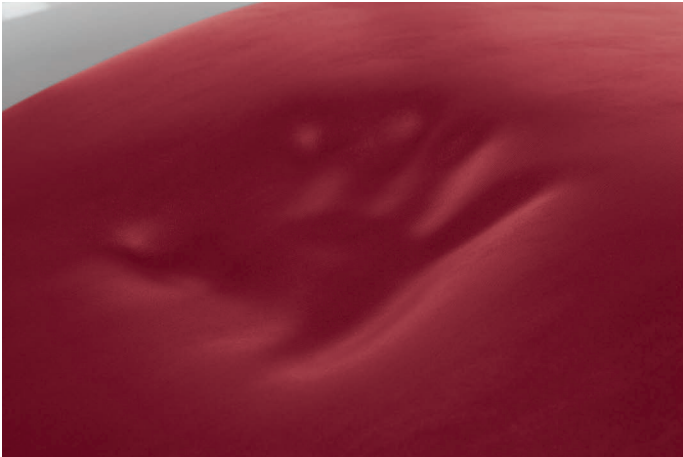
Combinaisons attrayantes

Faire en sorte qu'un patient se sente bien avant le début du traitement peut être réalisé de plusieurs façons. Pour commencer, le cabinet peut être rendu attrayant avec les bonnes couleurs et le fauteuil peut être doté d'un rembourrage Memory Foam. Le F10 offre des combinaisons de groupe hydrique et de fauteuil avec une sélection étendue de couleurs pour la sellerie et 3 choix pour la couleur du groupe hydrique. Le rembourrage Memory Foam en option est également disponible dans un grand nombre de couleurs.



Design du groupe hydrique

Compact et proprement conçu, le groupe hydrique peut être fourni en couleur blanche, bleue ou argent en option pour ajouter une touche personnelle de design à la salle opératoire. Les selleries sans couture en 14 couleurs différentes sont disponibles avec un rembourrage Memory Foam standard ou spécial.



Memory Foam

Le rembourrage en option assurant un soutien anatomique correct est adapté aux patients de toutes les tailles et il est tout particulièrement indiqué pour les séances de soins de longue durée, où le confort est un atout essentiel.



Selleries standard

- 102 bleu atlantique
- 106 bleu méditerranéen
- 113 bleu pacifique
- 136 bleu indien
- 132 violet myrtille
- 134 glycine japonaise
- 135 rouge vénitien
- 115 saumon écossais
- 103 jaune névada
- 123 vert polynésien
- 101 vert caraïbe
- 137 argent brillant
- 121 gris anthracite
- 130 noir graphite
- 142 noisette d'Anatolie
- 141 beige papyrus
- 143 or arabe
- 140 marron brésilien
- 144 rouge rubis

Memory Foam

- 198 bleu atlantique
- 196 bleu méditerranéen
- 183 bleu pacifique
- 186 bleu indien
- 192 violet myrtille
- 184 glycine japonaise
- 194 rouge vénitien
- 195 saumon écossais
- 182 jaune névada
- 193 vert polynésien
- 197 vert caraïbe
- 187 argent brillant
- 199 gris anthracite
- 180 noir graphite
- 172 noisette d'Anatolie
- 171 beige papyrus
- 173 or arabe
- 170 marron brésilien
- 174 rouge rubis

Le confort comme priorité

La question du bien-être est primordiale pour chaque session de traitement et chaque patient, mais préoccupe également le personnel qui opère autour du fauteuil. Et le point central est le fauteuil et sa conception. Le F10 donne la priorité au confort. Conçu pour permettre un accès facile à la zone opératoire, le fauteuil présente une articulation ergonomique synchronisant le mouvement entre le dossier et l'assise pour éviter une compression lombaire et le besoin de réaligner sans cesse le patient.



Capacité de soulèvement

Le fauteuil est certifié pour soulever les patients pesant jusqu'à 190 kg et présente une course verticale étendue, de 37 à 80 cm.



Pédales de commande

Trois conceptions ergonomiques différentes sont disponibles, en versions avec et sans fil. Elles permettent l'activation de Chip Air/Water, le mouvement du fauteuil et le rappel des positions enregistrées. En mode chirurgie, toutes les pédales peuvent activer la pompe péristaltique, allumer et éteindre l'éclairage et modifier le programme. La Power Pedal gère deux positions enregistrées supplémentaires.



Tête

En plus d'une version sur deux axes réglable avec un verrouillage mécanique, le modèle en option présente un système de verrouillage pneumatique et un mouvement sur trois axes pour un positionnement libre et précis. Simple à activer en appuyant sur un petit bouton, le praticien peut ajuster la tête sans aucun effort.



Éclairage dernier cri

Les praticiens peuvent choisir entre deux scialytiques à LED différents. L'éclairage standard sur l'unité de soins est le Venus Plus SCT, disponible en deux versions, tandis que la gamme de scialytiques disponibles est complétée par le modèle MCT, également disponible en deux versions.

Le scialytique Venus LED MCT View intègre une caméra 4K dotée d'un logiciel PC pour capturer des images et des vidéos en très haute définition. En présence de la console Full Touch et du système multimédia, la gestion des fonctions (enregistrement, zoom, capture d'image et Smart Focus) s'effectue par le biais d'icônes conviviales ou de commandes vocales en option. Le système Smart Focus, basé sur des lentilles liquides, garantit une mise au point numérique rapide et optimale. En plus d'améliorer la communication praticien-patient, la caméra prend en charge la formation clinique, la documentation des soins et la divulgation académique par le biais d'enregistrements et du streaming multimédia. Le scialytique Venus LED MCT View doté d'une caméra 4K intégrée est un moyen puissant de partage et de compréhension des informations cliniques que le professionnel peut utiliser avec le patient.

4K
ULTRA HD



Venus Plus SCT

Fournie en standard, le scialytique Venus Plus SCT est un éclairage à LED équipé de 4 sources lumineuses, avec un indice de rendu chromatique élevé (>90) pour une perception fidèle et naturelle des couleurs. La luminosité peut être réglée entre 3 000 et 50 000 Lux et grâce au grand spot, elle optimise l'éclairage de la cavité buccale sans générer d'ombres gênantes. Poignées amovibles pour la stérilisation et équipées d'un capteur infrarouge pour allumer/éteindre/régler l'intensité.



Venus Plus SCT Composite

Dans la version Venus Plus SCT Composite, en plus des 4 sources lumineuses, 2 sources centrales sont ajoutées et elles génèrent un faisceau lumineux avec des longueurs d'onde spécifiques, qui empêchent la pré-polymérisation des composites et garantissent en même temps un excellent niveau d'éclairage de la cavité buccale.



Venus LED MCT (Multi Colour Temperature)

Scialytique de dernière génération avec 3 températures de couleur différentes : 4 300K (lumière chaude) pour des soins chirurgicaux, 5 000K (lumière neutre) pour l'odontologie conservatrice et 5 500K (lumière froide) recommandée pour la prise de la couleur. La fonction Mode Composite adapte la longueur d'onde de la lumière pour empêcher la polymérisation préalable, tout en assurant un éclairage optimal.

Systèmes certifiés

Tous contrôlés directement par le microprocesseur dans l'unité de commande, les dispositifs d'hygiène active gèrent tous les problèmes majeurs concernant la contamination dans la salle opératoire. Les paramètres peuvent être personnalisés et les praticiens peuvent choisir d'activer les systèmes manuellement ou d'utiliser des durées et des paramètres prédéfinis. Les systèmes certifiés sont la meilleure façon de démontrer l'engagement d'une personne envers la santé d'un patient et la protection du personnel qui opère toute la journée.



W.H.E.

Système certifié DVGW de désinfection continue qui empêche la contamination par reflux de l'alimentation d'eau de l'unité et agit contre tous les contaminants de l'eau, notamment les légionelles. Utilisation de Peroxy Ag+ préconisée. Utilisé chaque jour en conjonction avec un cycle intensif de désinfection quotidien en utilisant BIOSTER, les charges bactériennes sont maintenues à zéro.



Flushing

Ce système, également inclus dans le système BIOSTER, permet de rincer rapidement les conduits de pulvérisation pour éliminer tout liquide stagnant dans les tubes. Idéal au début de chaque journée et après chaque patient.



S.H.S.

Dispositif qui alimente l'eau dans les pulvérisateurs comme une alternative indépendante à l'eau de ville. Fonctionne grâce à un réservoir rempli d'eau distillée : cela empêche l'accumulation de calcaire. Extrêmement utile quand l'eau de ville est dure ou potentiellement dangereuse.



BIOSTER

Système automatique qui désinfecte les circuits internes de pulvérisation des instruments avec un liquide antiseptique (Peroxy Ag+). Certifié par l'Université Sapienza de Rome, ce dispositif éradique les microbes et est conseillé pour la désinfection en fin de journée. Les instruments peuvent être commodément placés dans les logements intégrés et un grand réservoir de désinfectant minimise la fréquence de reemplissage.



A.C.V.S.

Système automatique pour le rinçage et le nettoyage du système d'aspiration. Permet de réaliser l'assainissement entre un patient et le suivant.



O.D.R.

Mécanisme standard qui émet automatiquement un jet d'air pour nettoyer tout liquide ou solide résiduel de la pièce à main après utilisation.

Protection permanente

La réduction du risque de contamination croisée a guidé la conception de l'unité F10. La protection doit être constante, par conséquent toutes les zones exposées et tous les composants amovibles ont été pris en compte dans la phase conceptuelle. Sur la base de cette recherche approfondie, des précautions ont été prises pour offrir une unité avec des éléments conceptuels conçus pour protéger les patients et le personnel médical, assurant de la sorte un environnement de travail sûr et sans risque.



Crachoir

Totalement amovible pour un assainissement rapide et efficace, le crachoir est composé de pièces faciles à nettoyer et désinfecter (céramique de série ou en verre en option).



Leviers des instruments amovibles

Les leviers des instruments qui comportent l'articulation SideFlex en option peuvent être retirés pour un meilleur nettoyage.



Guide-canules

Les éléments faciles à retirer assurent une propreté parfaite dans une zone potentiellement critique.



Raccords rapides

Système de dégagement pour le nettoyage et/ou le remplacement.



Doubles filtres

Ces filtres facilement amovibles facilitent le vidage et le nettoyage.



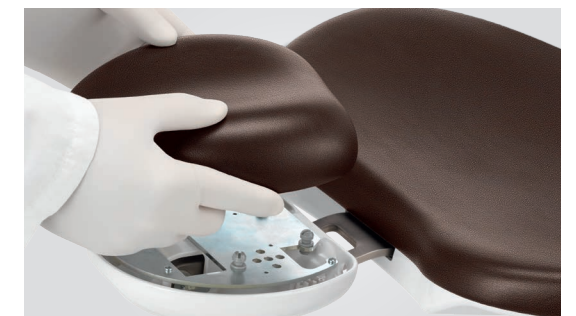
Poignée

La poignée de l'élément Continental peut être retirée pour une désinfection.



Scialytique

Les poignées sont amovibles et autoclavables.



Sellerie

Rembourrage sans couture facile à désinfecter et durable.

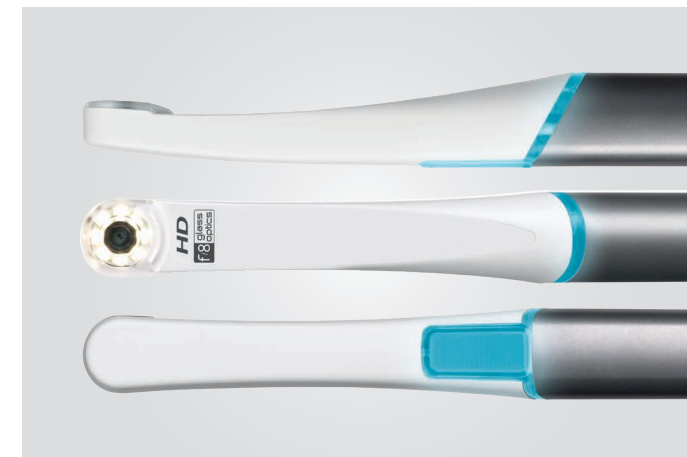
Communication et consentement

L'unité F10 peut être équipée d'un système de communication au fauteuil intégré pour partager des informations avec le patient, obtenir le consentement pour le traitement et illustrer les résultats. Les praticiens auront aussi la possibilité de raccourcir les étapes initiales de diagnostic, et d'obtenir des données visuelles en haute résolution. Un système intégré avec une caméra HD, un moniteur à LED, et l'opportunité de voir les données directement sur l'écran Full Touch en option de l'unité de commande est très efficace.



Images et vidéo

Quand elle est installée, la version Multimédia de l'unité de commande Full Touch permet de voir un enregistrement vidéo et des images de caméra, ainsi que de brèves séquences vidéo concernant l'utilisation et l'entretien de l'unité de soins. Cette fonctionnalité de haute technologie accélère plusieurs tâches et augmente la productivité avec un flux de travail amélioré.



Caméra C-U2

La caméra HD intégrée avec un système optique comprenant 7 lentilles en verre présente un design rationalisé et un capteur HD au format 16:9 offrant des images haute résolution sur le moniteur LED 16:9 ou, quand il est présent, l'écran Full Touch 7". La mise au point manuelle n'est pas nécessaire grâce à la profondeur de champ de 5 à 70 mm. L'angle de vision de 90° est partiellement incliné et des arrêts sur image peuvent être obtenus avec la pédale de commande ou la touche tactile sur la pièce à main.



Moniteur LED 22"

Le moniteur 16:9 est un appareil médical certifié et offre un angle de visualisation large grâce à l'écran IPS spécial. Le moniteur peut être installé sur le F10 avec un bras unique ou un double bras articulé pour un confort accru.

Diagnostic au fauteuil

Grâce à sa conception solide et stable qui bénéficie d'un groupe hydrique fermement fixé au sol, le F10 est idéal quand il s'agit d'intégrer une unité radiographique haute fréquence sans fil. Autres appareils de haute technologie avec un capteur radiographique intégré. L'intégration réduit le temps nécessaire pour obtenir des images de diagnostic et accélère le flux de travail, également grâce au dispositif de commande sans fil portatif, qui définit automatiquement les paramètres d'exposition.



RXDC avec technologie eXTend

Grâce à une collimation interne étendue et un point focal extrêmement petit, l'appareil radiographique offre des images de grande qualité combinées à une dose minimale de radiation délivrée au patient pour réaliser rapidement un diagnostic correct, précis et sûr.



Zen-X

Le capteur de rayons X intégré, disponible en deux tailles, est installé directement sur l'élément praticien. En quelques secondes, l'image retraitée est affichée sur le moniteur LED 22" si elle est présente. Les rayons X capturés peuvent également être vus sur un PC connecté ou sur l'afficheur Full Touch en option (version Multimédia).



Afficheur Multimédia

Les rayons X obtenus grâce au système intégré peuvent être affichés en HD sur l'afficheur 7" Full Touch en option.

Assistance virtuelle

Le F10 se connecte par Internet afin d'offrir aux cabinets dentaires une assistance à distance et des mises à jour technologiques importantes. Sans qu'il soit nécessaire de télécharger un logiciel, le praticien a accès en ligne au mode d'emploi et à une sélection de tutoriels vidéo pour tirer le maximum de son équipement.



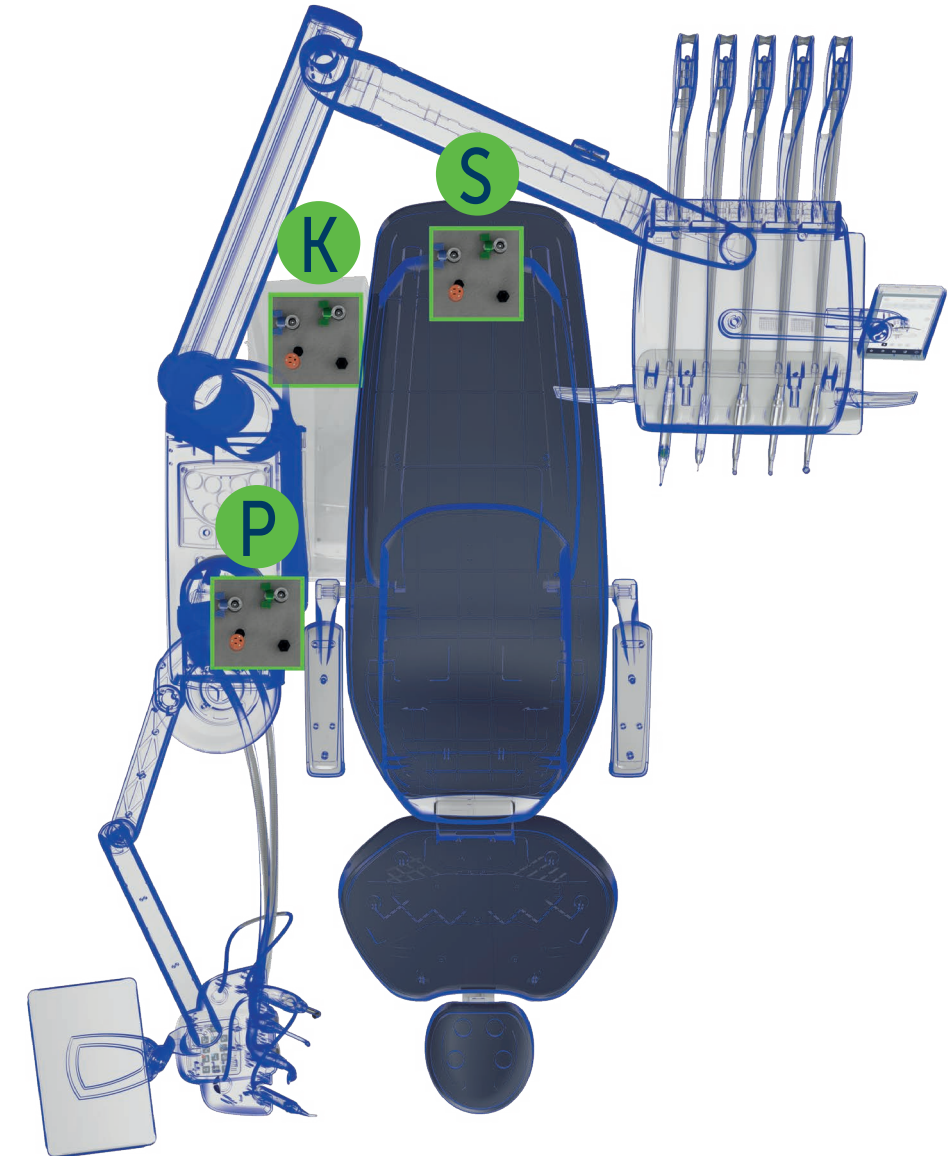
La plate-forme basée sur le cloud peut être utilisée pour enregistrer les cycles de désinfection effectués. Grâce à un simple tableau de bord, Di.V.A. aide aussi les praticiens à contrôler l'utilisation de l'unité, des instruments et analyser l'efficacité de la chirurgie. Dans les installations plus importantes, Di.V.A. gère la charge de travail du personnel et planifie l'entretien des équipements. Des informations utiles sont également fournies par le capteur intégré dans le fauteuil. Toutes les données sont conservées en ligne et totalement protégées conformément aux normes « certifiées pour la protection des données ».

easycheck

Dans le but d'améliorer l'efficacité des cliniques, chaque unité F10 connectée par EasyCheck bénéficie d'un service de diagnostic en temps réel et d'une assistance technique à distance.

Système multi-jonctions

Il n'y a plus d'obstacles ou de dépenses impliqués par le raccordement de l'unité de soins au sol. Avec le système multi-jonctions, remplacer l'unité de soins précédente par le nouveau F10 est simple, le kit d'installation approprié pouvant être sélectionné selon les raccordements existants dans le sol.



Choix d'installation étendus

Standard (S et K inclus) - permet le raccordement aux points existants, en dessous du repose-jambes ou en dessous de la partie avant du groupe hydrique.

Kit optionnel P - les raccordements sont situés en dessous de la partie arrière du groupe hydrique.

Caractéristiques techniques

F10	CONTINENTAL	INTERNATIONAL
FAUTEUIL		
Accoudoir gauche	•	•
Accoudoir droit	○	○
Têteière à double articulation sur deux axes de mouvement	•	•
Têteière à déblocage pneumatique sur trois axes de mouvement	○	○
Pédale multifonctions	•	•
Pédale à pression	○	○
Pédale de commande électrique	○	○
Pédale de commande multifonctions sans fil	○	○
Pédale de commande à pression sans fil	○	○
Pédale de commande électrique sans fil	○	○
ÉLÉMENT PRATICIEN		
Unité de commande avec écran Touch LCD	•	•
Unité de commande Full Touch CLINIC 7"	○	○
Unité de commande Full Touch MULTIMEDIA 7"	○	○
ENSEMBLE CÔTÉ GAUCHE		
Frein pneumatique	○	○
Kit instrument SideFlex	○	–
Pulvérisation d'eau chaude	○	○
Seringue 3 voies	•	•
Seringue 6 voies	○	○
Module Midwest avec f.o.	•	•
Détartreur (avec et sans f.o.)	○	○
Lampe à polymériser T-LED	○	○
Micromoteur i-MMr (100 à 40 000 tours par minute/3,3 Ncm)	•	•
Micromoteur i-MMs avec f.o. (100 à 40 000 tours par minute/5,3 Ncm) fonction ENDO & IMPLANT*)	○	○
Micromoteur i-MMrL FLUO avec technologie FIT	○	○
Micromoteur i-MMs FLUO avec technologie FIT	○	○
Module en mode rétroquant	○	○
Module électronique de localisateur d'apex	○	○
Module pompe péristaltique	○	○
Kit sixième instrument (lampe à polymériser ou caméra)	○	○
Application capteur Zen-X	○	○
TABLETTE ASSISTANTE		
Tablette assistante avec 4 corps	•	•
Tablette assistante avec 5 corps	○	○
Porte-plateau tablette assistante	○	○
GROUPE HYDRIQUE		
Mouvement manuel du crachoir en céramique	•	•
Mouvement manuel du crachoir en verre	○	○
Mouvement électromécanique du crachoir	○	○
Capteur de remplissage du verre	○	○
Eau chaude de remplissage du verre	○	○
LED Pack interactif	○	○
SYSTÈMES D'HYGIÈNE		
Alimentation d'eau S.H.S. indépendante	•	•
Flushing	•	•
BIOSTER	○	○
W.H.E.	○	○
Rinçage canule	○	○

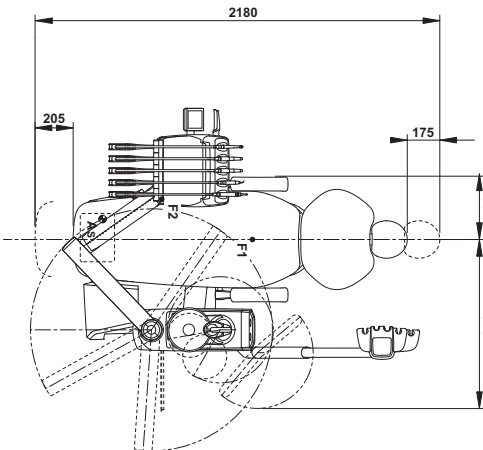
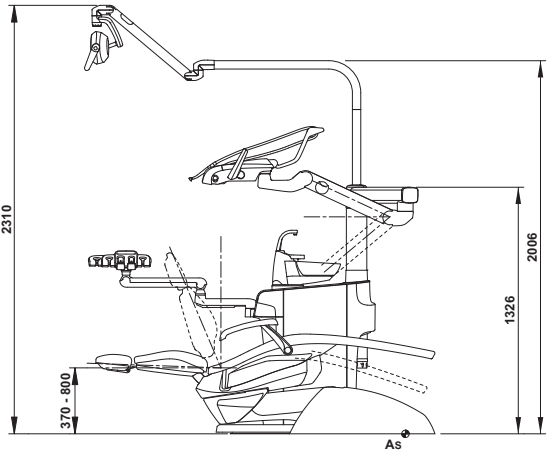
SCIALYTIQUE		
Venus Plus SCT	•	•
Venus Plus SCT Composite	○	○
Venus Plus MCT	○	○
Venus Plus MCT View	○	○
COMMUNICATION AVEC LE PATIENT		
Bras de support du moniteur	○	○
Moniteur médical	○	○
C-U2 caméra HD	○	○

* fonction IMPLANT seulement avec unité de commande Full Touch CLINIC/MULTIMEDIA 7" et module pompe péristaltique

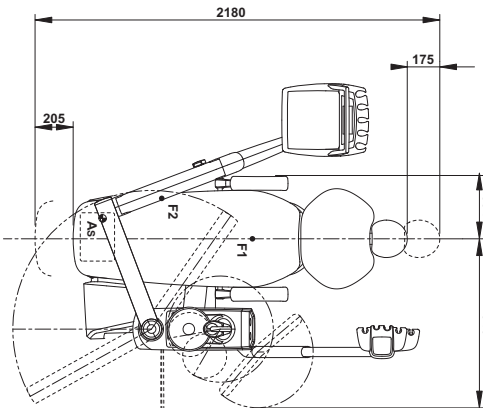
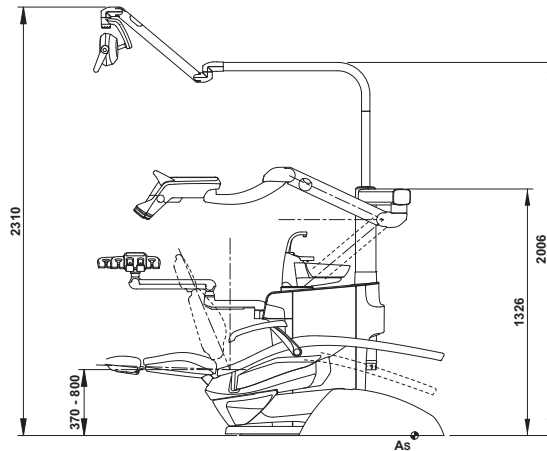
• équipement de série ○ en option – indisponible



CONTINENTAL



INTERNATIONAL



Les mesures indiquées sont en millimètres.



07/2025
MF10FR251S00

Objet d'une mise à jour technologique constante, les caractéristiques techniques indiquées peuvent être modifiées sans préavis.
Conformément aux réglementations en vigueur, dans les zones situées en-dehors de l'UE, certains produits et/ou caractéristiques pourraient avoir des disponibilités et des spécificités différentes. Nous vous invitons à contacter le distributeur local pour obtenir de plus amples informations.



**BU Medical Equipment
Sede Legale ed
Amministrativa
Headquarters**

CEFLA s.c.
Via Selice Provinciale, 23/a
40026 Imola (BO) - Italy
Tel. +39 0542 653111
Fax +39 0542 653344

Stabilimento / Plant

Via Bicocca, 14/C
40026 Imola (BO) - Italy
Tel. +39 0542 653441
Fax +39 0542 653601
www.mocom.it

